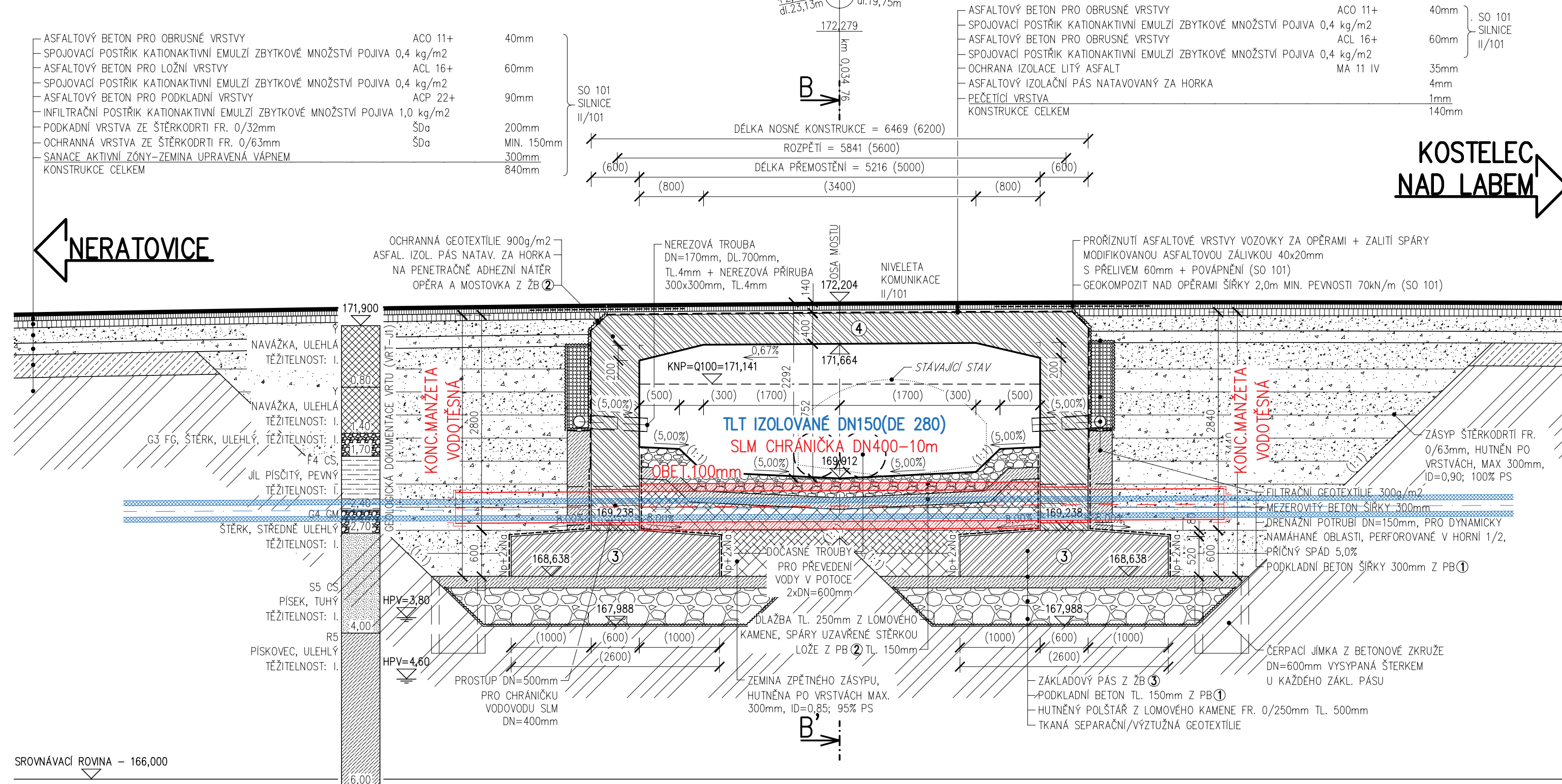


NOVÝ STAV – PODÉLNÝ ŘEZ
M 1:50



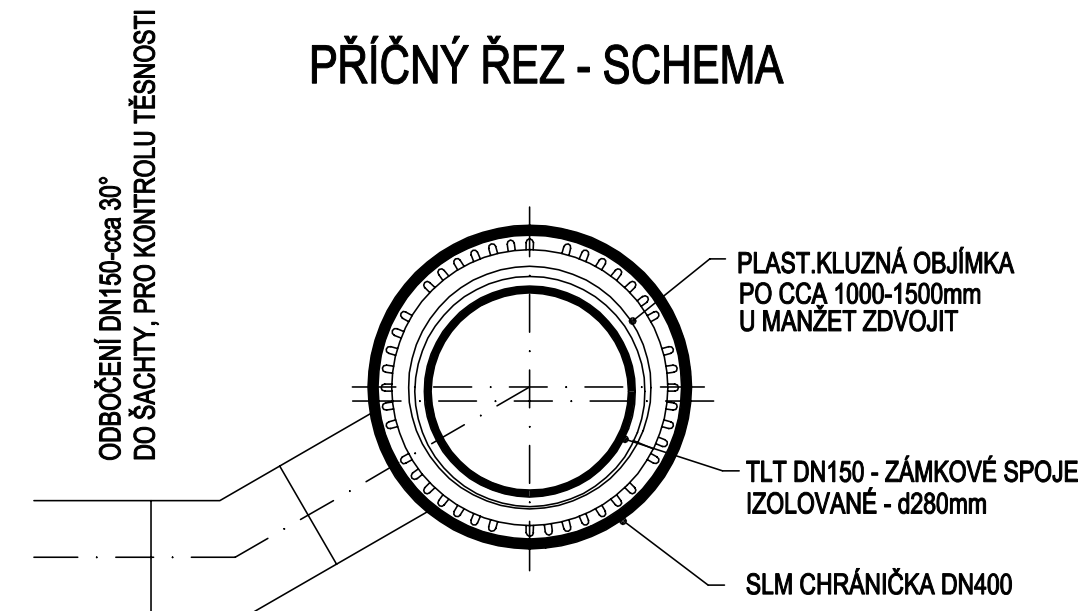
DRUHY POUŽITÝCH BETONŮ

- ① BETON ČSN EN 206+A1-C12/15-X0 (CZ)-Cl 1,0-Dmax 16-S2
- ② BETON ČSN EN 206+A1-C25/30-XF3 (CZ)-Cl 1,0-Dmax 8-S2
- ③ BETON ČSN EN 206+A1-C30/37-XC1+XF3+XA1 (CZ)-Cl 0,4-Dmax 22-S3
- ④ BETON ČSN EN 206+A1-C30/37-XC4+XF2+XD1+XA1 (CZ)-Cl 0,4-Dmax 22-S3
- ⑤ BETON ČSN EN 206+A1-C30/37-XC4+XF4+XD3 (CZ)-Cl 0,4-Dmax 16-S4


POZNÁMKY

- ① PRO ZPŘEHLEDNĚNÍ NEJSOU VE VÝKRESU ZOBRAZENY A ZAKÓTOVÁNY NĚKTERÉ VIDITELNÉ HRANY
- ② VE VÝKRESE NENÍ ZOHLEDNĚN PRŮHYB ANI NADVÝŠENÍ NOSNÉ KONSTRUKCE A ŘÍMS !!!
- ③ PŘEVEDENÍ VODY PŘES STAVENIŠTĚ BUDE ZAJIŠTĚNO POMOCÍ DOČASNÉHO ZATRUBNĚNÍ POTOKA



PŘÍČNÝ ŘEZ - SCHEMA



SOUŘADNÝ SYSTÉM: S-JTSK
VÝŠKOVÝ SYSTÉM: B.p.v.

ZODP. PROJEKTANT	VYPRACOVAL	KONTROLOVAL	ČÍSLO ZAKÁZKY	ING. JIŘÍ MACHOVEC PROJEKTOVÁ ČINNOST VE VÝSTAVBĚ VENHUDOVA 31, 613 00 BRNO IČ: 724 00 935 TEL.: +420515546053
ING. JIŘÍ MACHOVEC sr.	ING. JIŘÍ MACHOVEC	ING. JIŘÍ MACHOVEC sr.	24-2019	
<i>Machovec</i>	<i>Machovec</i>	<i>Machovec</i>		
				mprojekt@technic.cz http://www.mprojekt.technic.cz

OZNAČENÍ	POPIS ZMĚNY	DATUM	PODPIS

HIP	ZODP. PROJEKTANT	VYPRACOVAL	KONTROLOVAL	GENERÁLNÍ PROJEKTANT IM-PROJEKT, INŽENÝRSKÉ A MOSTNÍ KONSTRUKCE, s.r.o. OHRAZENICKÁ 169, 530 09 PARDUBICE TEL: 533 446 080-2
ING. TOMÁŠ PÁTEČEK	ING. MARTIN VAŠÁK	-	-	
		-	-	

OBJEDNATEL: Krajská správa a údržba silnic Středočeského kraje, příspěvková organizace, Zborovská 81/11, 150 21 Praha 5

KRAJ: STŘEDOČESKÝ	ORP: NERATOVICE	KATASTR: JIŘICE U KOSTELCE N.L.; KOSTELEČ N.L.	 im-projekt@im-projekt.cz www.im-projekt.cz
-------------------	-----------------	--	--

STAVBA:

**II/101 KOSTELEČ NAD LABEM, MOST EV.Č.101-071
PŘES POTOK V KOSTELCI NAD LABEM**

ČÁST :

SO 301 - PŘELOŽKA VODOVODU

PŘÍLOHA:

PODÉLNÝ ŘEZ MOSTKEM

STAVBA: II/101 KOSTELEČ NAD LABEM, MOST EV.Č.101-071 PŘES POTOK V KOSTELCI NAD LABEM ČÁST : SO 301 - PŘELOŽKA VODOVODU	FORMÁT	3A4
	DATUM	PROSINEC 2020
	STUPEŇ	PDPS
	ČÍSLO ZAK.	2018658
	MĚŘÍTKO	1 : 50
PŘÍLOHA: PODÉLNÝ ŘEZ MOSTKEM	ČÍSLO PŘÍLOHY: D.1.3.04.04	ČÍSLO PARÉ:

Dokumentaci lze užívat pouze ve smyslu příslušné smlouvy o dílo výkres, či jeho část, může být kopírován nebo jiným způsobem rozšiřován pouze po předchozím souhlasu IM-Projekt, inženýrské a mostní konstrukce, s.r.o.